

METALL in Excellence.



Härter Lichtwerbung GmbH & Co. KG  
Holzstraße 6, D-80469 München

Telefon +49 89 23 11 36 - 0  
Fax +49 89 23 11 36 - 26

[www.haerter-metall.de](http://www.haerter-metall.de)  
[metall@haerter-lichtwerbung.de](mailto:metall@haerter-lichtwerbung.de)

LICHTWERBUNG

HÄRTER

METALL



## Excellence in Licht und Metall

Wir bringen Ihre Marke zum Leuchten! Seit 1963 entwerfen, visualisieren, bauen, montieren und pflegen wir Ihre Marke am Gebäude.

Leuchtreklame oder Lichtreklame, wie sie oft auch genannt wird, hat viele Gesichter. Die 24 Stunden leuchtende Variante der Werbetechnik bringt Ihren wertvollen Namen, die Marke Ihres Unternehmens hochwertig zur Geltung in Form von Leuchtbuchstaben - heute fast ausschließlich als Led-Leuchtbuchstaben umgesetzt - als leuchtendes Aussteckschild oder auch Nasenschild genannt, als überzeugend leuchtende Werbestele oder als riesiger Werbeturm. Ihren Vorstellungen sind beinahe keine Grenzen gesetzt.

## Objektbau Metall für die anspruchsvolle Architektur

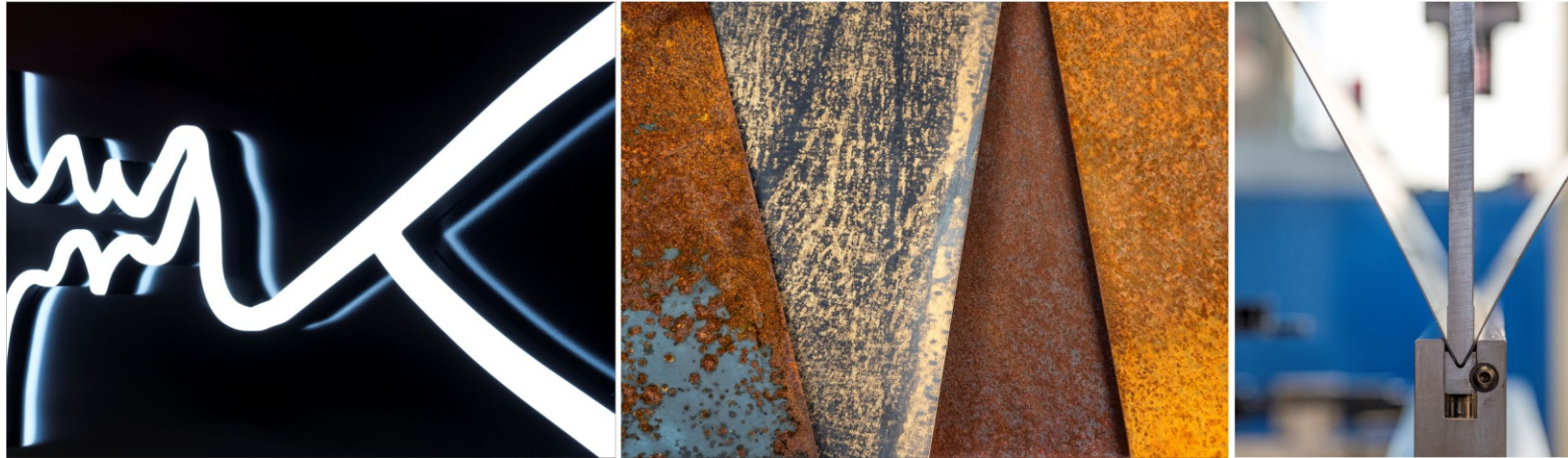
Wir verwirklichen Ihre Ideen aus Metall. Der gekonnte Einsatz von Stahl, Edelstahl, Aluminium, Messing, Kupfer oder Bronze für die exklusive Gestaltung in Architektur und Design reflektiert Langlebigkeit, Robustheit und Wertbeständigkeit.

Durch ein Höchstmaß an Präzision in der Verarbeitung entstehen außergewöhnliche und individuelle Meisterstücke aus Metall. Überzeugen Sie sich von unseren KOMPETENZEN, den möglichen MATERIALIEN und dem umfangreichen SPEKTRUM.

LICHTWERBUNG

HÄRTER

METALL  
ARCHITEKTUR



## Kreativität verwirklichen - handwerklich & industriell

Die exzellenten Ideen unserer Partner - Architekten und Künstler - realisieren wir aus unserem umfangreichen Wissen in der Herstellung von Produkten aus Metall.

Mit jahrzehntelanger Erfahrung planen, konstruieren und fertigen wir Objekte aus Metall und Kunststoff. Immer mit dem Blick auf die zeitgemäßen Möglichkeiten der Jetztzeit, immer mit dem hohen Interesse und der Neugier für die Chancen der Zukunft.

Der Kunde steht für uns im Mittelpunkt - von Anfang an. Bereits in der Angebotsphase arbeiten wir eng mit Ihnen zusammen und fassen jede Möglichkeit der Metall- und Kunststoffbearbeitung gemeinsam ins Auge.

So entstehen präzise gefertigte Objekte für den Außen- und Innenbereich. Vom kleinen feinen Detail für den Möbelbau, über hochwertige Briefkästen- und Klingelanlagen bis zu individuell designten Skulpturen für den öffentlichen Raum.

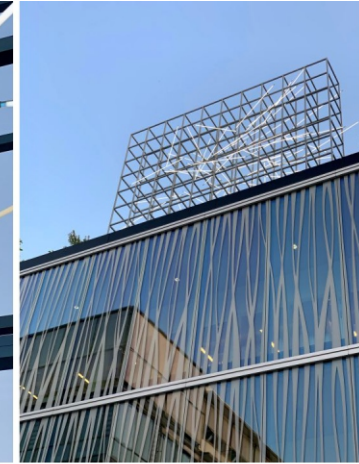
Aus purem Material, das aufgrund seiner Beschaffenheit und Haptik überzeugt, oder mit veredelten Oberflächen, zart und filigran bis hin zur eindrucksvoll verarbeiteten imposanten Materialstärke.

LICHTWERBUNG

HÄRTER

METALL

ARCHITEKTUR

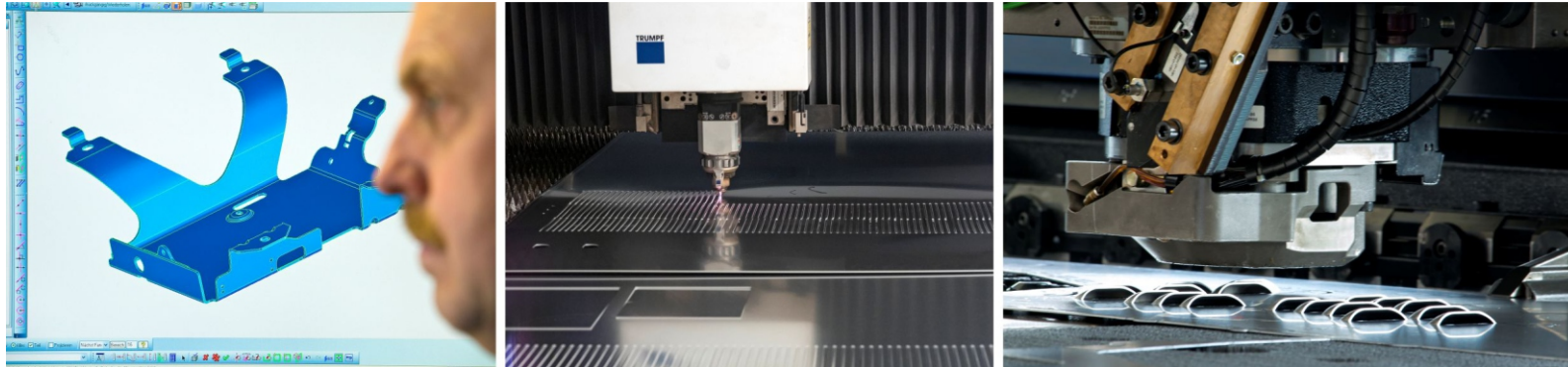


LICHTWERBUNG

HÄRTER

METALL

KOMPETENZ



## Vom Aufmaß über die Herstellung bis zur Montage

HÄRTER realisiert mit den unendlich vielseitigen Werkstoffen Metall und Acrylglas hochwertige Produkte.

Wir bieten unseren Kunden industrielle Fertigung auf High-Tech-Niveau.

Bereits in der Planungsphase arbeiten wir eng mit Ihnen zusammen und sorgen für eine effiziente Prozesskette.

Die uns zur Verfügung stehenden Technologien und das jahrzehntelange Know-How unserer Fachkräfte

ermöglichen uns die wirtschaftliche Fertigung von Prototypen und Einzelteilen, Klein- und Mittelserien, Baugruppen und Fertigteilen.

Unsere Top-Fachleute erarbeiten für Sie die beste Lösung für Ihre Produkte.

HÄRTER besitzt alle gesetzlich vorgeschriebenen Herstellerqualifikationen für Aluminium und Stahl.

Wir sichern die Qualität Ihrer Produkte.

### Aufmaß & Konstruktion

Ihr Projekt liegt von Anfang an in qualifizierten Händen.

Ihre Daten werden bei Bedarf mit digitalen Aufmaßwerkzeugen ermittelt und

von unseren Konstrukteuren auf 2D/3D AutoCAD bearbeitet.

### Laserschneiden & CNC-Stanzen

Hochmoderne CNC gesteuerte Laserschneid- und -stanzanlagen ermöglichen es uns,

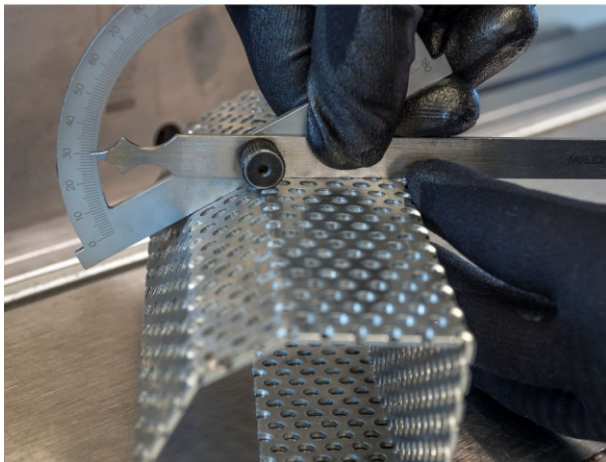
passgenaue Bauteile mit komplexesten Konturen wirtschaftlich zu produzieren.

LICHTWERBUNG

HÄRTER

METALL

KOMPETENZ



### CNC-Kanten & Biegen & Pressen

Materiallängen bis 4000 mm werden auf CNC-Abkantpressen der Firma TRUMPF bearbeitet.

NC-Profilbiegemaschinen geben Alu- und Stahlrohren und -winkel die gewünschte Form.

Feinbleche in Tafelformaten bis 3000 mm bekommen in Rundmaschinen die richtige Kurve.

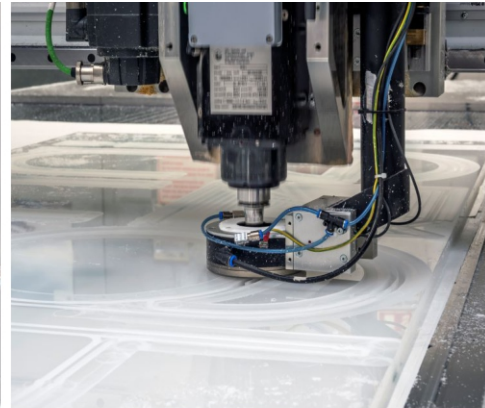
Bis zu 100 Tonnen Pressdruck in unseren Hydraulikpressen sorgen für komplizierteste Kanten und Biegungen.

# LICHTWERBUNG

# HÄRTER

# METALL

KOMPETENZ



## Sägen & Fräsen & Schweißen

Im CNC gesteuerten Rohrbearbeitungszentrum bearbeiten wir Längen bis 6,5 m.  
Fräsen von Metall oder Acryl ist bis zu einer Materialdicke von 70 mm möglich.  
Als zertifizierter Hersteller nach DIN EN 1090-2 und DIN EN 1090-3 garantieren wir Ihnen die exzellente Verarbeitung von tragenden Bauteilen aus Stahl und Aluminium.  
Mit modernsten Schweißanlagen und dem Know-how unserer qualifizierten Facharbeiter fertigen wir Schweißkonstruktionen nach verschiedenen Verfahren wie MIG, MAG, WIG und Punktschweißen.

## Oberflächentechnik

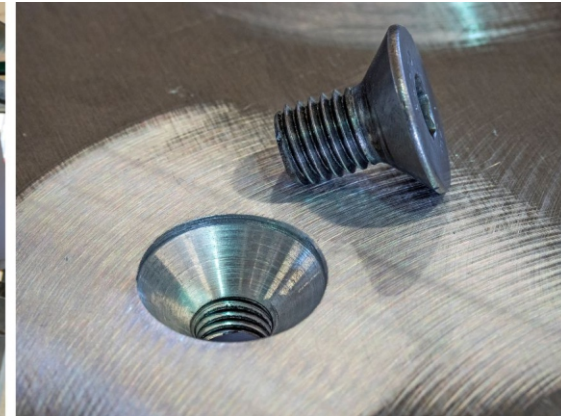
Wir bieten Ihnen eine breit gefächerte Beschichtungspalette, ausgeführt von qualifizierten Oberflächentechnikern.  
Veredeln Sie Ihre Produkte mit KTL-Lackierung, Zweikomponenten-Einbrennlackierung, Pulverbeschichtung, Metallveredelungen, Folierungen oder Blattvergolden.

LICHTWERBUNG

HÄRTER

METALL

KOMPETENZ



### Montage

Wir stehen für Qualität bis zum letzten Handgriff.  
Unsere sehr erfahrenen Montageteams haben denselben hohen Anspruch an die Installation, den wir bei der Erstellung an unser Produkt haben.  
Oft genug liegt dabei die Schwierigkeit eher im Detail und wird durch Fachwissen und Erfahrung gelöst.  
Wir bieten Ihnen eine professionelle Dienstleitung von A bis Z.

Bei uns bekommen Sie alles aus einer Hand - von der Beratung und den ersten Skizzen über die Fertigung bis hin zur Montage.

Das bedeutet für Sie: Ein Ansprechpartner für alle Angelegenheiten und somit Zeit- und Kostenersparnis!



LICHTWERBUNG

HÄRTER

METALL

MATERIAL



## Metall oder Kunststoff?

Dick, dünn, matt, glänzend, natur, lackiert...

Die Palette der Auswahl ist reich.

Stahl, Edelstahl, Aluminium, Messing, Kupfer, Bronze,  
oder doch lieber Cortenstahl oder Schwarzblech,...

Die Möglichkeiten des metallischen Materials für Ihr Projekt sind fast grenzenlos.

Teilen Sie uns Ihre Wünsche und Ideen mit. Wir finden die ideale Lösung für Sie und verarbeiten

Ihr Wunschmaterial professionell in unseren modernst ausgestatteten Blechbearbeitungszentren auf Maschinen von Trumpf, mit handwerklichem Know-how in unserer Blechmanufaktur - immer nach den höchsten internationalen Qualitätsnormen.

PMMA, Polycarbonate, Acrylstein, Verbundstoffe.

Markennamen wie Plexiglas, Makrolon, Corian, Dibond,...

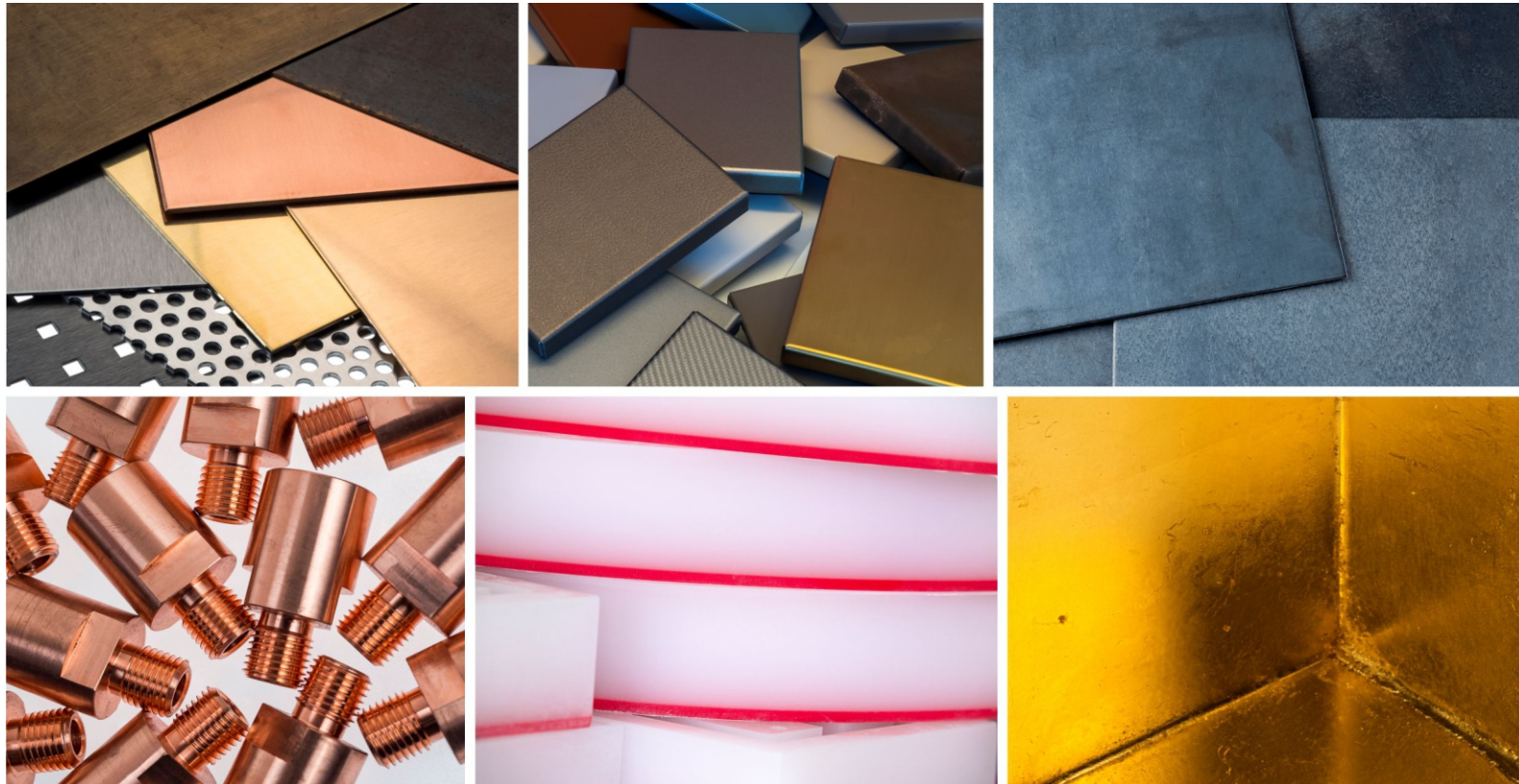
Sägen, Fräsen, Bohren, Lasern, Umformen, Kleben sind die gängigsten Verarbeitungsmöglichkeiten.

Die Platten haben glänzende, matte oder strukturierte Oberflächen, sind farblos oder in zahlreichen Farben eingefärbt.

LICHTWERBUNG

HÄRTER

METALL  
MATERIAL



Glatt oder strukturiert.

Lackiert, brüniert, tiefmatt, hochglänzend, vergoldet,...

Bereits verschiedene Walzverfahren verleihen Metallblechen eine individuelle Struktur der Oberfläche, durch Schleifen, Bürsten, Hämmern, Prägen und Stanzen wird die Formpalette der Bleche noch enorm erweitert.

Diverse chemische (z. B. Brünieren) und elektro-chemische (Galvanotechnik) Verfahren in Verbindung mit Wachs oder Öl versiegeln die Metalloberfläche gegen äußere Einflüsse und verhindern langfristig die natürliche Oxidation (Rost). So bleibt der gewünschte optische Eindruck unter Einhaltung der entsprechenden Pflege auf Dauer erhalten.

Wer jedoch den Charme einer rostigen Patina bevorzugt, dem bieten wir mehrere Blechsarten,

die durch gesteuerte und beschleunigte Oxidation mit einer Rostschicht bezogen wurden.

Lack- und Folienoberflächen von tiefmatt über hochglänzend, glatt, mit leichter, der Natur nachempfunderer Struktur bis hin zu individuellen Entwicklungen in nahezu jeder denkbaren Farbe sind möglich.

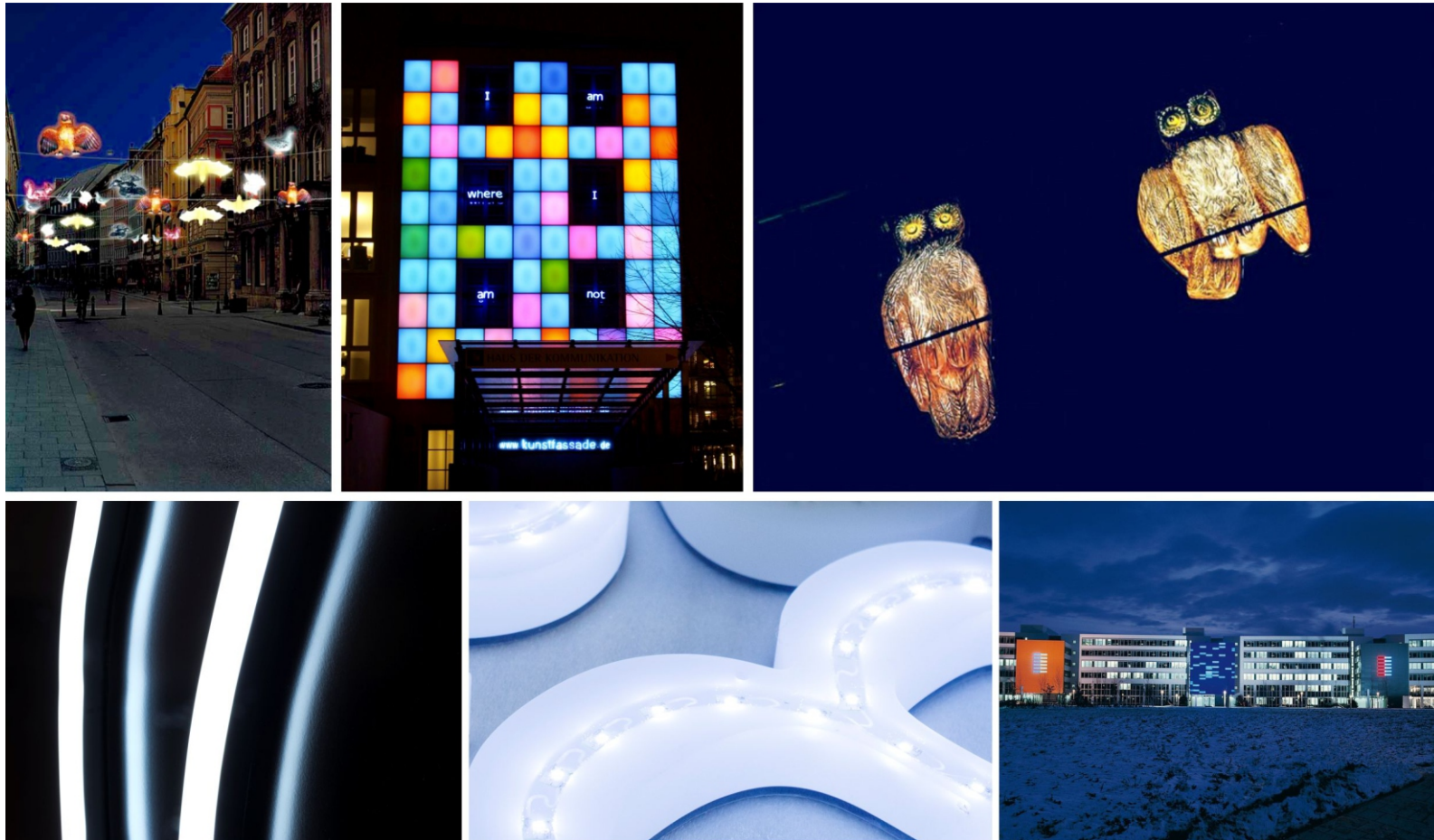
Oder Sie lassen auf Ihr Produkt Blattgold, -silber oder eine andere metallische Oberfläche von unseren Spezialisten auftragen - Fragen Sie uns: die Palette der Oberflächengestaltung ist reich!

LICHTWERBUNG

HÄRTER

METALL

MATERIAL



### Mit Licht?

Gerne integrieren unsere Elektrotechnik-Spezialisten LED-Lichttechnik, Lichtsteuerungen oder mechanische Antriebe in Ihr Projekt. Jahrzehntelanges Wissen aus der Herstellung und Montage von Lichtwerbung, von der filigranen Lichtlinie, über Leuchtfarben wechselnde Kunstinstallationen, drehbare Großanlagen bis zum gigantischen Werbeturm, garantieren Ihnen bei Ihren elektrotechnischen Anforderungen den besten Partner!

LICHTWERBUNG

HÄRTER

METALL  
SPEKTRUM



## Was dürfen wir Ihnen anbieten?

EIN KLEINER AUSZUG AUS UNSEREM SPEKTRUM:

Möbel und einbaufertige Komponenten für den Möbelbau z. B. Tische, Stühle, Sekretäre, Bänke, Regale, Ordnungssysteme, Vitrinen //

Verkleidungen für Tische, Türen, Empfangstresen, Küchenblöcke, Heizungen // Arbeitsplatten und Fensterablagen //

Wandverkleidungen und Wandbilder aus Metall //

Gehäusebau für Abfalltonnen und Mülleimer // Briefkästen und Klingeltableaus //

Zaunelemente, Tore, Eingangsverkleidungen, Hausnummern // Sichtschutz und Fenstergitter //

Treppenverkleidungen // Handläufe und Geländer // Verkleidungen für Balkone //

Objekte für Garten und Landschaftsbau, Pflanztröge, Wegebeleuchtungen aus Metall //

Komponenten für Überdachungen und Vordächer //

Grabplatten und Gedenkstätten // Pylone und Stelen //

Kunstobjekte und Skulpturen // Leuchten und Lichtobjekte aus Metall //

LICHTWERBUNG

HÄRTER

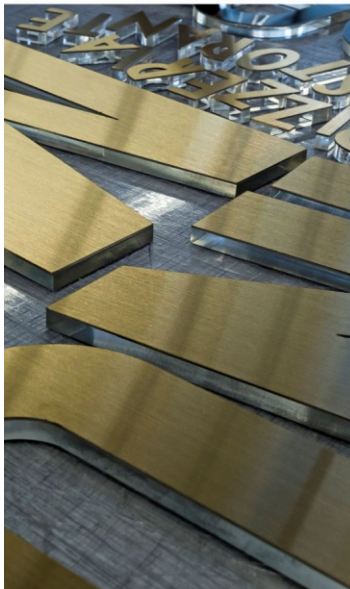
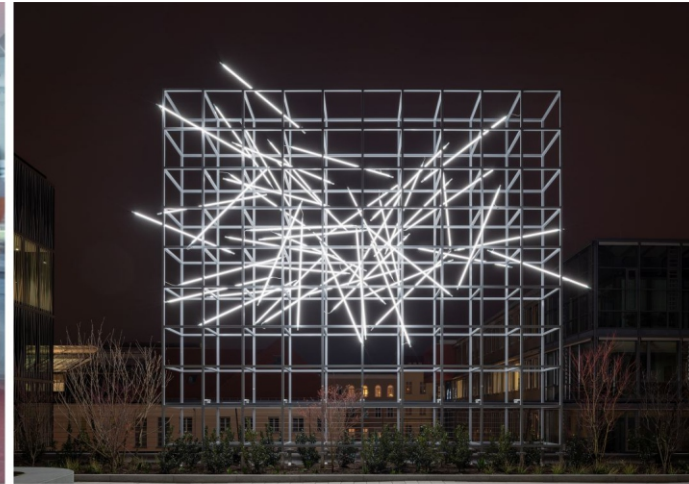
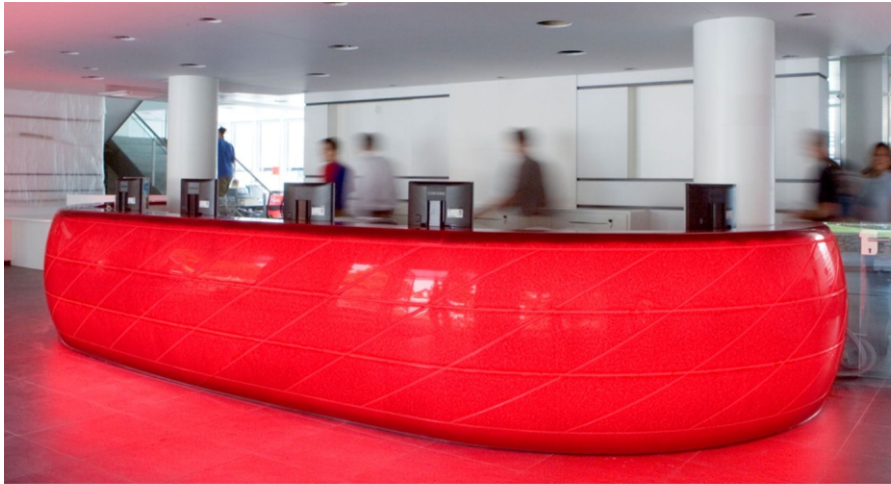
METALL  
SPEKTRUM



LICHTWERBUNG

HÄRTER

METALL



Wir freuen uns auf Ihr aktuelles Projekt!

Ihr Team von HÄRTER METALL

[metall@haerter-lichtwerbung.de](mailto:metall@haerter-lichtwerbung.de)

+49 89 23 11 360

Härter Lichtwerbung GmbH & Co. KG

Holzstraße 6

D-80469 München